

ママとなる日を 心待ちにしている皆さん



赤ちゃんの誕生は
かけがえのない喜びです
あどけない表情は
たくさんの幸せを
運んでくれるでしょう
いちろうクリニックでは
妊娠から出産までの時期が
最高の思い出となりますように
最新の医療技術をはじめ
経験豊かな医師・スタッフが
まごころを込めて赤ちゃんとお母さんを応援します



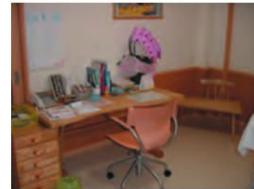
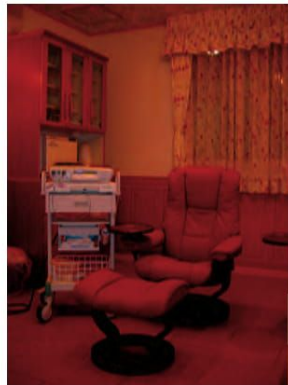
ロビー



受付



陣痛・出産・回復まで
LDR室



診察室



赤ちゃんの心拍を調べたり
リラクゼーションをしたり

NST室

パパ、ママになる日。 クリニックスタッフが ハートの医療で 応援します。

ご出産で入院される方へ

■入院期間

正常分娩の場合、分娩後、初産は4日間、経産婦は5日間です。
なお、付添の方のお泊りもできますので、お申し出下さい。

■入院中のお食事

お食事は、個々のお部屋でお召し上がり頂きます。
外来での嗜好調査をもとに、手作りの味・栄養ともにバランスの取れた献立をご用意致しますので、分娩後はゆっくりとご静養下さい。
退院前夜には、お祝いディナー（フランス料理・懐石料理をお選び頂きます）をご家族の方と2名をご用意致します。



S61 弘前大学医学部卒業
H02 弘前大学大学院修了
H02 国立弘前病院勤務
H10 金木病院産科科長
H15 いちろうクリニック院長
日本産婦人科学会 専門医
日本体育協会 公認スポーツドクター
院長 田村 一郎



新生児室



プレママのお勉強&ティーラウンジ
陽だまりルーム

入院室 (ファミリールーム)



入院室



手術室



診療時間	月	火	水	木	金	土	日
09:00~12:00	♥	♥	♥		♥	♥	
14:00~18:30	♥	♥	♥		♥	♥	

※受付は診療時間終了の30分前

※土曜日午後：13:00~17:30

※休診日：木曜・日曜・祭日



弘前市早稲田4丁目1-5

TEL0172 (26) 1692

<http://www.ichiro-clinic.com>

こころ
心身のゆとりを大切に



ICHIRO LADIES CLINIC

産科
婦人科
内科 **いちろうクリニック**

日本マタニティビクス協会 登録施設

